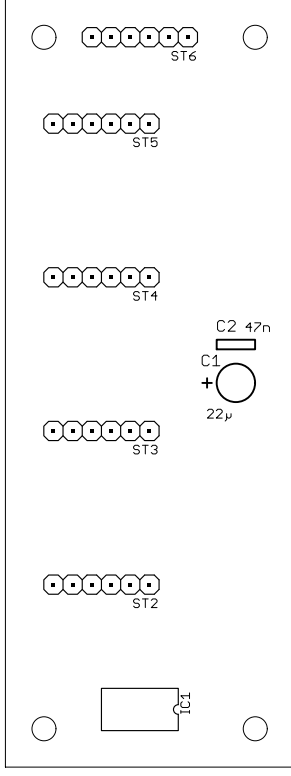
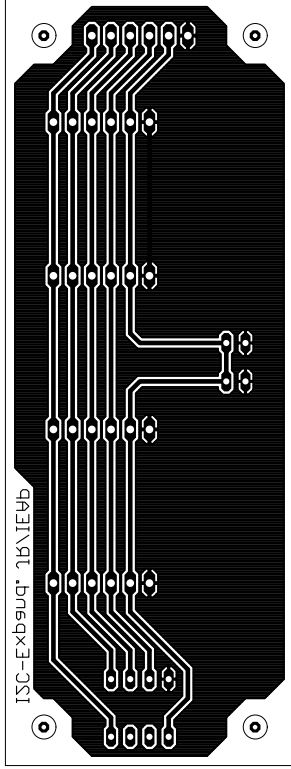


Datei: I2CExpander-Typ1	I2C-Expander für AT89S8252-Experimentierboard
Institut für Exp. und Ang. Physik, 24098 Kiel	JR
Rev.	15.01.2009 14:53:13
	Blatt 1/1



IEAP - Kiel

J. Rathlev

Zeichnung: I2CExpander-Typ1

Zuletzt geändert: 15.01.2009 14:53:13

Gezeichnet am: 15.01.2009 14:53:43