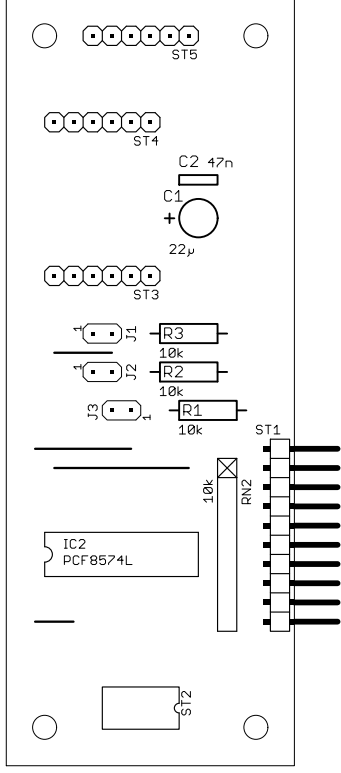
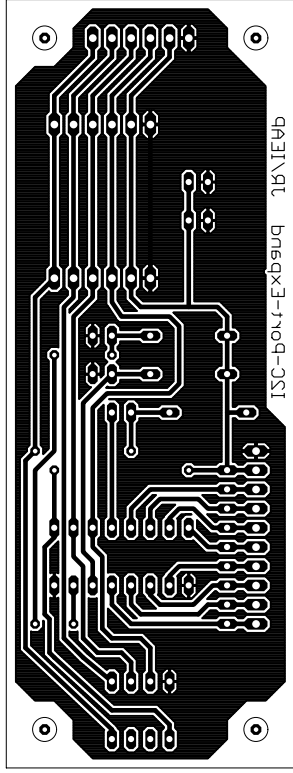


Datei: I2CExpander-Typ2	I2C-Expander mit Port für AT89S8252-Experimentierboard
Institut für Exp. und Ang. Physik, 24098 Kiel	JR
Rev.	15.01.2009 14:52:35
Blatt	1/1



IEAP - Kiel J. Rathlev
 Zeichnung: I2CExpander-Typ2
 Zuletzt geändert: 15.01.2009 14:52:35
 Gezeichnet am: 15.01.2009 14:54:06